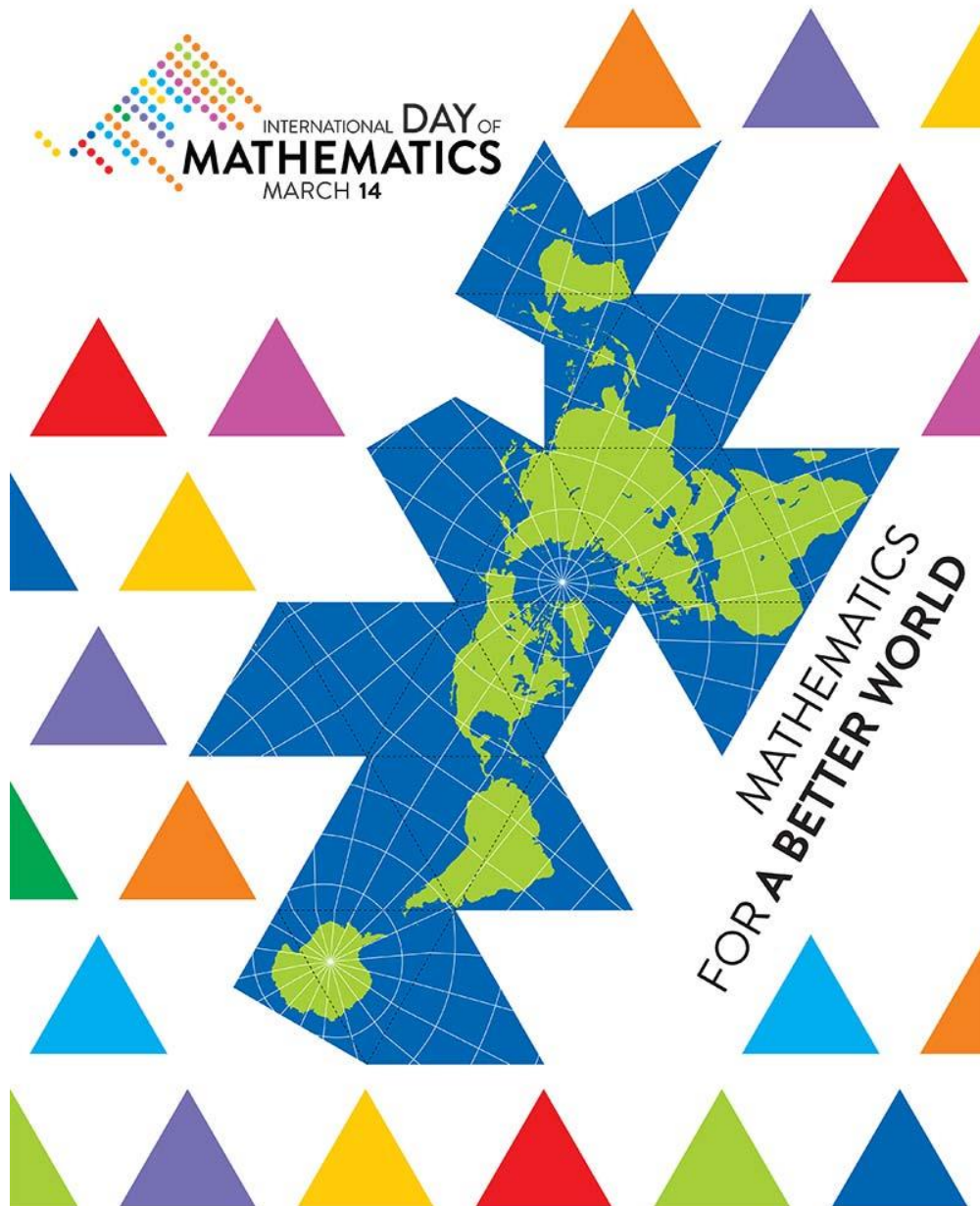


ПОДРУЖНИЦА МАТЕМАТИЧАРА ВАЉЕВО

www.dms-valjevo.org.rs



INTERNATIONAL DAY OF
MATHEMATICS
MARCH 14

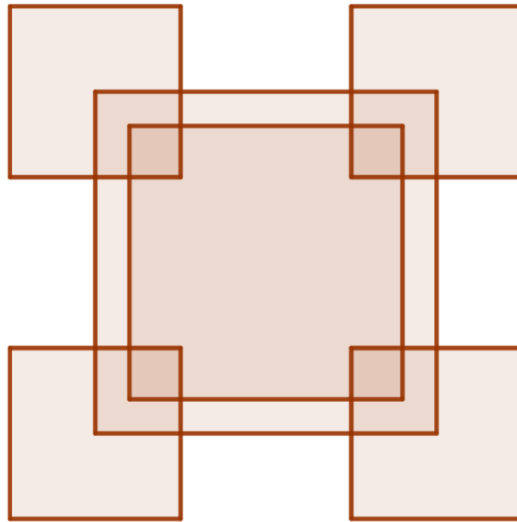


FOR A BETTER WORLD

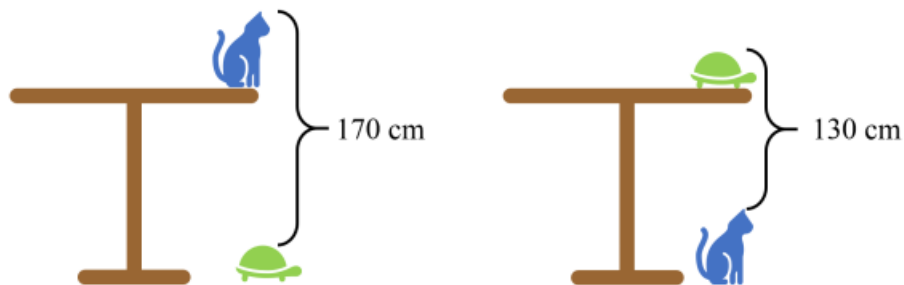
ИНТЕРНЕТ МАТЕМАТИЧКЕ ГЛAVОЛОМКЕ

- Математичка разбирлига и питалице за све љубитеље математике и науке;
- Наградни конкурс за ученике старијих разреда основних и средњих школа Колубарског округа (Они који желе попуњавају упитник на адреси <https://forms.gle/NrqqE1wEmicV7iCs8> . Најуспешнији ће бити похваљени и пригодном награђени.)

1. Колико квадрата видиш на наредној слици?



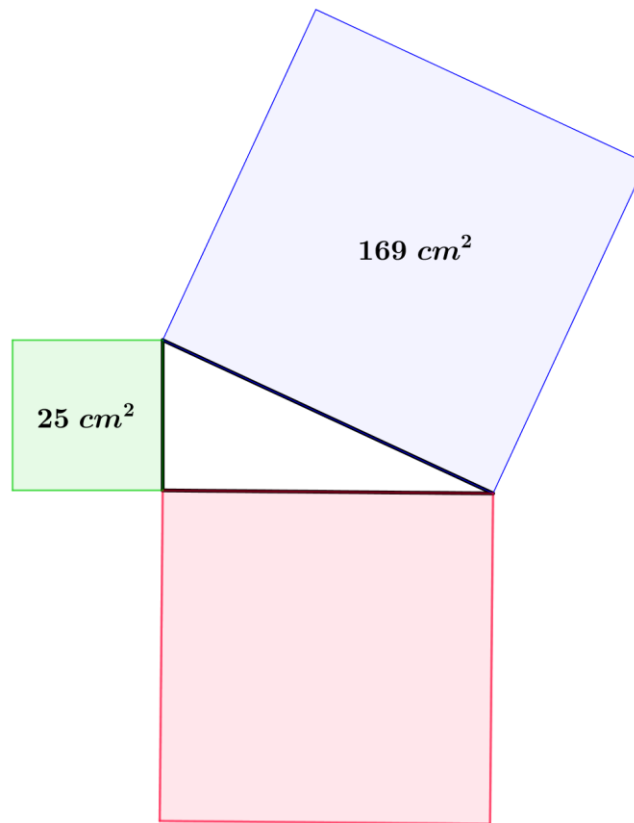
2. Који је најмањи природан број који није делилац броја $1 \cdot 2 \cdot 3 \dots 53$?
3. Који је највећи природан број записан у декадном бројевном систему, који се у бинарном бројевном систему записује са 5 цифара?
4. Колико је висок сто на наредној слици?



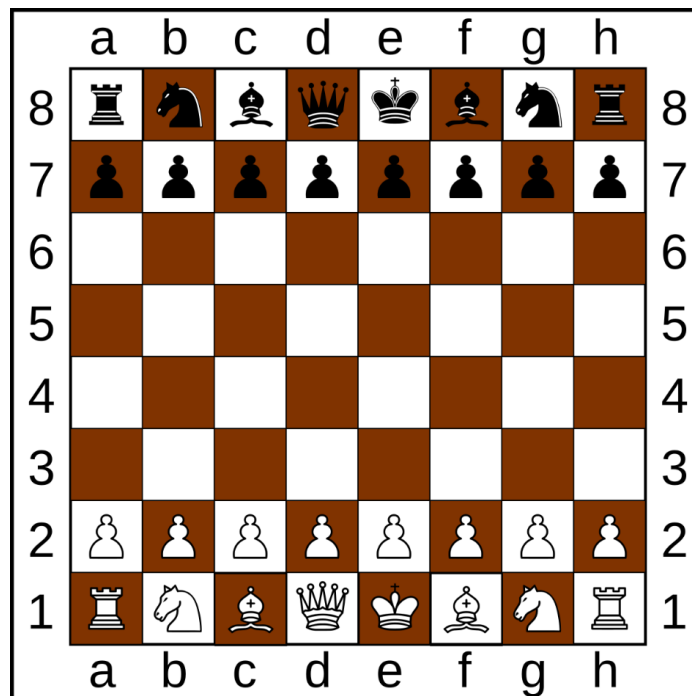
5. На тениском турниру је учествовало 256 такмичара. У свакој рунди се формирају парови и онај такмичар који победи наставља такмичење, док онај који изгуби завршава учешће. Колико мечева је одиграно док није добијен победник турнира?
6. Који број недостаје у наредној табели?

4	8	2	7
8	14	8	7
6	11	5	

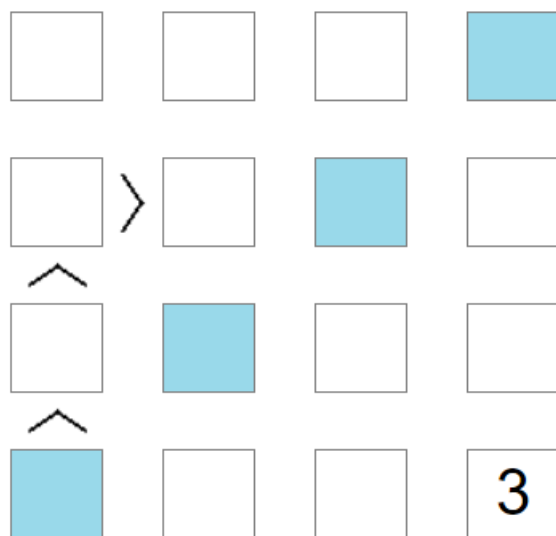
7. На слици је приказан правоугли троугао са квадратима конструисаним над његовим странама у спољашњости троугла. Колика је површина квадрата обојеног розе бојом?



8. На колико различитих начина шахиста може да започне партију?



9. Дату квадратну мрежу (ФУТОШИКИ) треба попунити бројевима 1, 2, 3 и 4 тако да у сваком реду и свакој колони буду различити бројеви. Такође, неопходно је да буду задовољене и дате неједнакости између бројева у пољима. Колики је збир бројева у означеним пољима, тачно попуњене мреже?



10. Дату математичку укрштеницу (КАКУРО) треба попунити природним бројевима тако да у сваком реду и колони буду различити бројеви и да број на почетку реда или колоне (у сивом пољу) означава збир записаних бројева у том реду. Који број треба уписати у означено поље?

	20	17	11
23			
18			
7			